

Conteúdo



Fluxogramas:

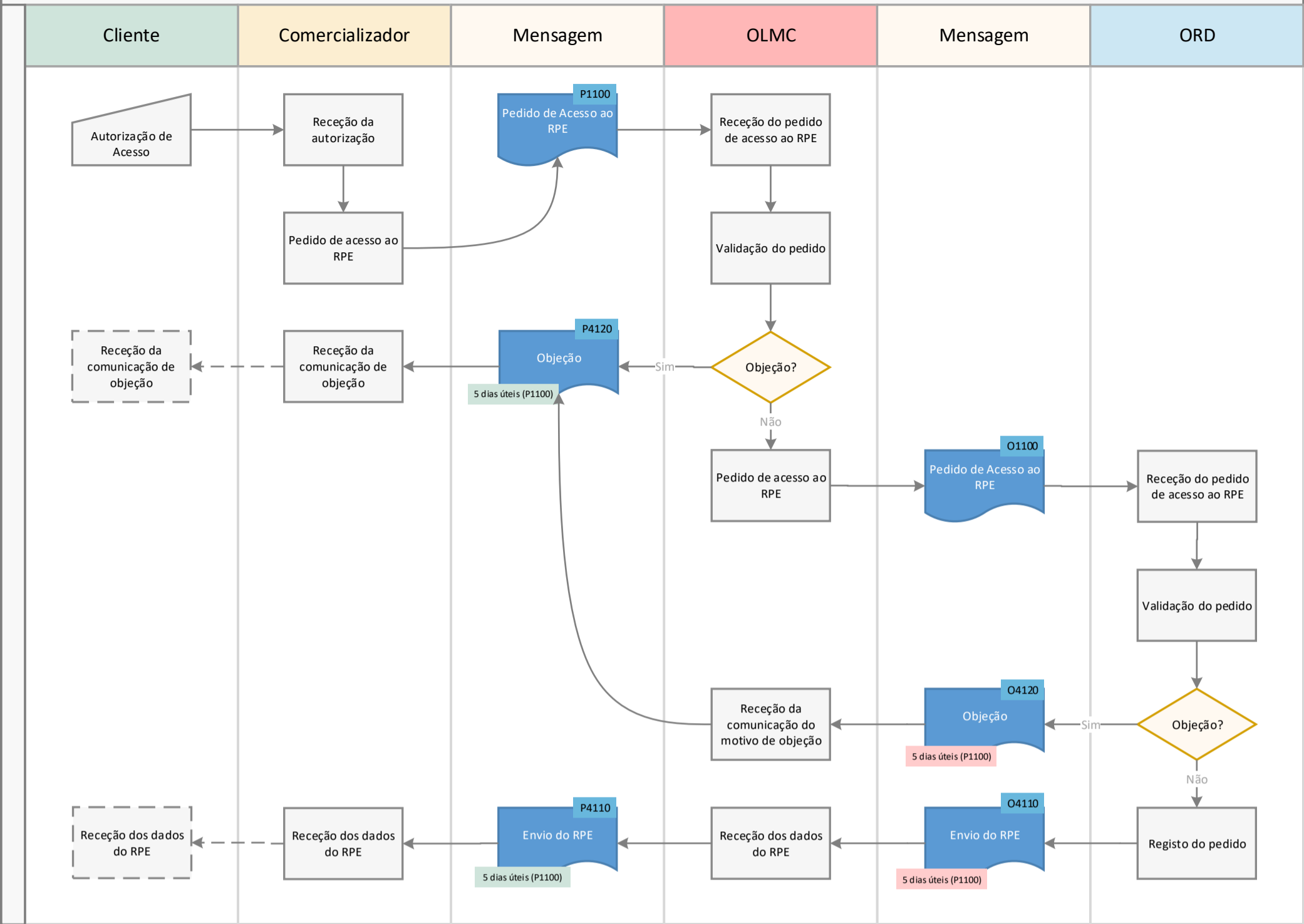
- Gestão de Processos de Mudanças de Comercializador no âmbito do SEN
- Envio de informação para Reporting ERSE

Versão: v01.00

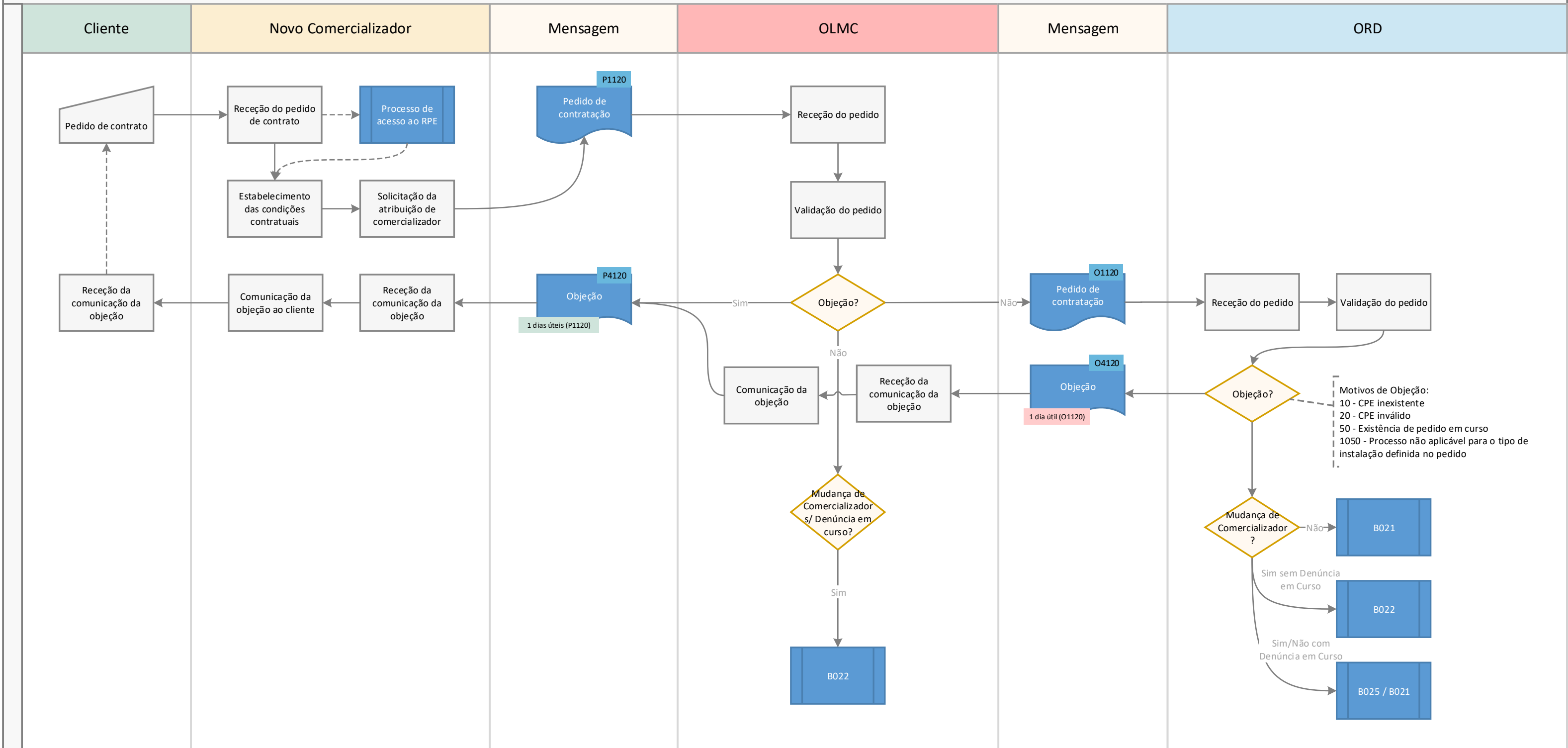
Data: Outubro de 2019

Símbolo	Descrição
	Representa uma ação que introduz informação para início do processo, geralmente, assente em procedimentos não automatizados
	Representa uma ação ou procedimento automatizado, prevista na descrição do processo a que respeita o fluxograma
	Representa um outro processo ou sub-processo definido, alimentado a partir do processo descrito no fluxograma
	Representa uma mensagem trocada entre os intervenientes no processo, especificando resumidamente o seu respectivo conteúdo
	Representa uma ação de avaliação de aspectos previstos no processo, que vai determinar um procedimento de decisão e desencadear, consoante o caso, uma determinada ação
	Representa um ponto inicial com origem noutro fluxo
	Representa a sequência predefinida de ações ou procedimentos no âmbito do processo
	Representa a sequência opcional de ações ou procedimentos no âmbito do processo
	Representa um passo do processo a que respeita o fluxograma, suportado por mensagens Eletrónicas. Passos iniciados por P representam mensagens entre o Comercializador e o OLMC e passos iniciados por O representam mensagens entre Operador de Rede de Distribuição e OLMC
	Define o prazo previsto para determinada ação ou procedimento a contar da data do passo Pxxxx. A definição a verde identifica que o prazo é aplicado ao OLMC
	Define o prazo previsto para determinada ação ou procedimento a contar da data do passo Pxxxx. A definição a rosa identifica que o prazo é aplicado ao Operador de Rede de Distribuição
	Define o prazo previsto para determinada ação ou procedimento a contar da data do passo Pxxxx. A definição a laranja identifica que o prazo é aplicado ao Comercializador. Define ainda o prazo previsto para a ação de agendamento e reagendamento entre Operador de Rede de Distribuição e Comercializador

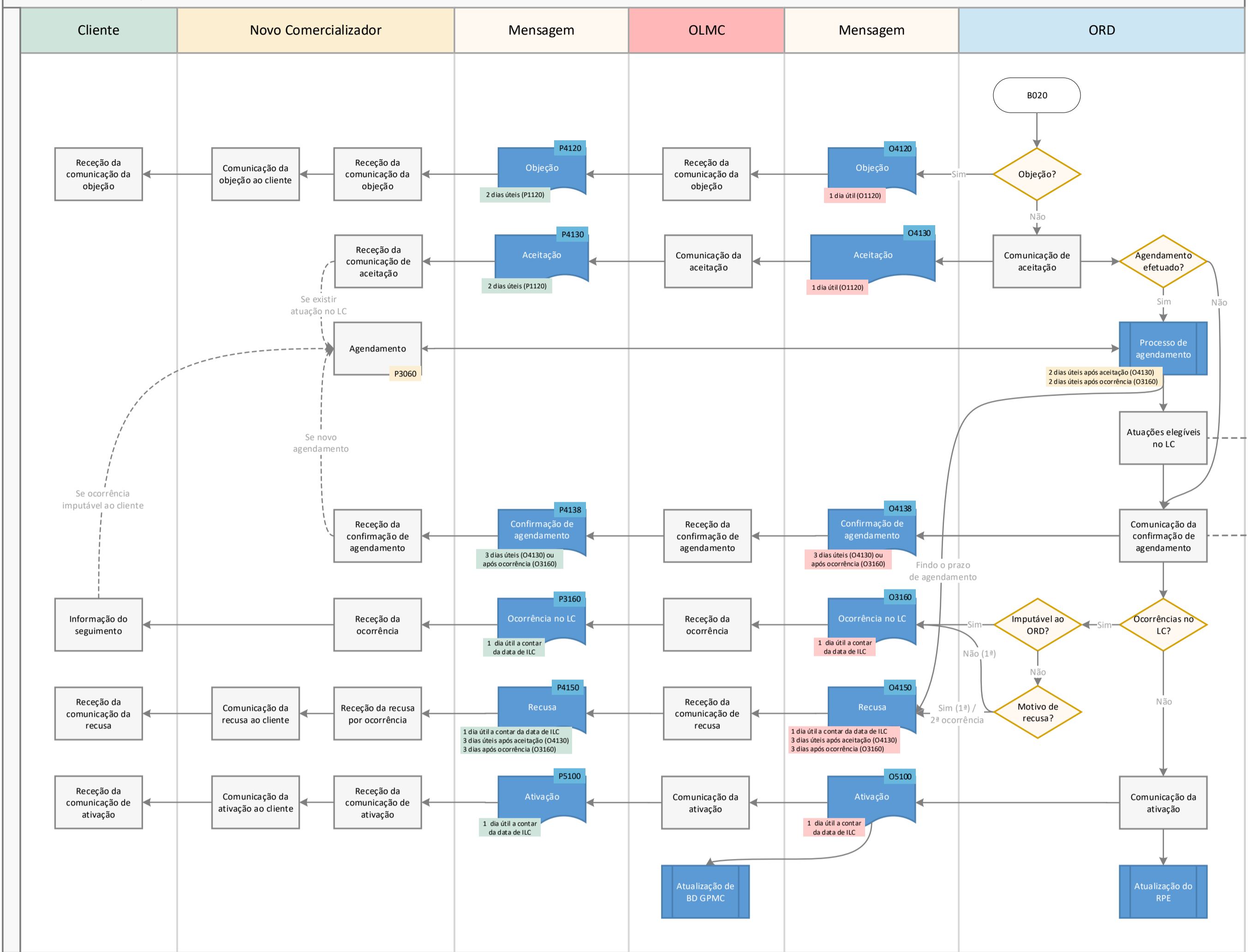
A012 – Acesso ao RPE – Acesso do Comercializador



B020 – Processo raiz



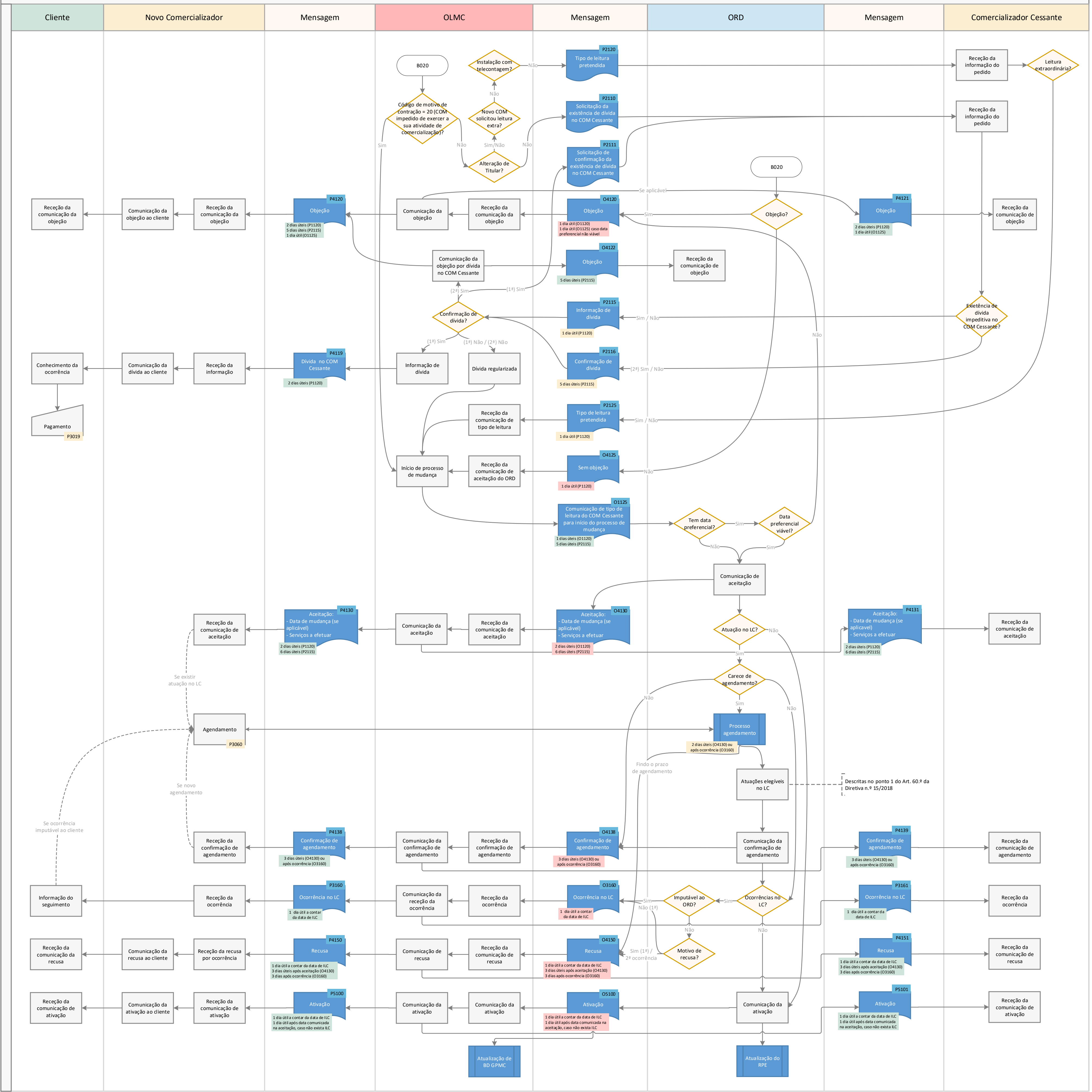
B021 – Contratação inicial



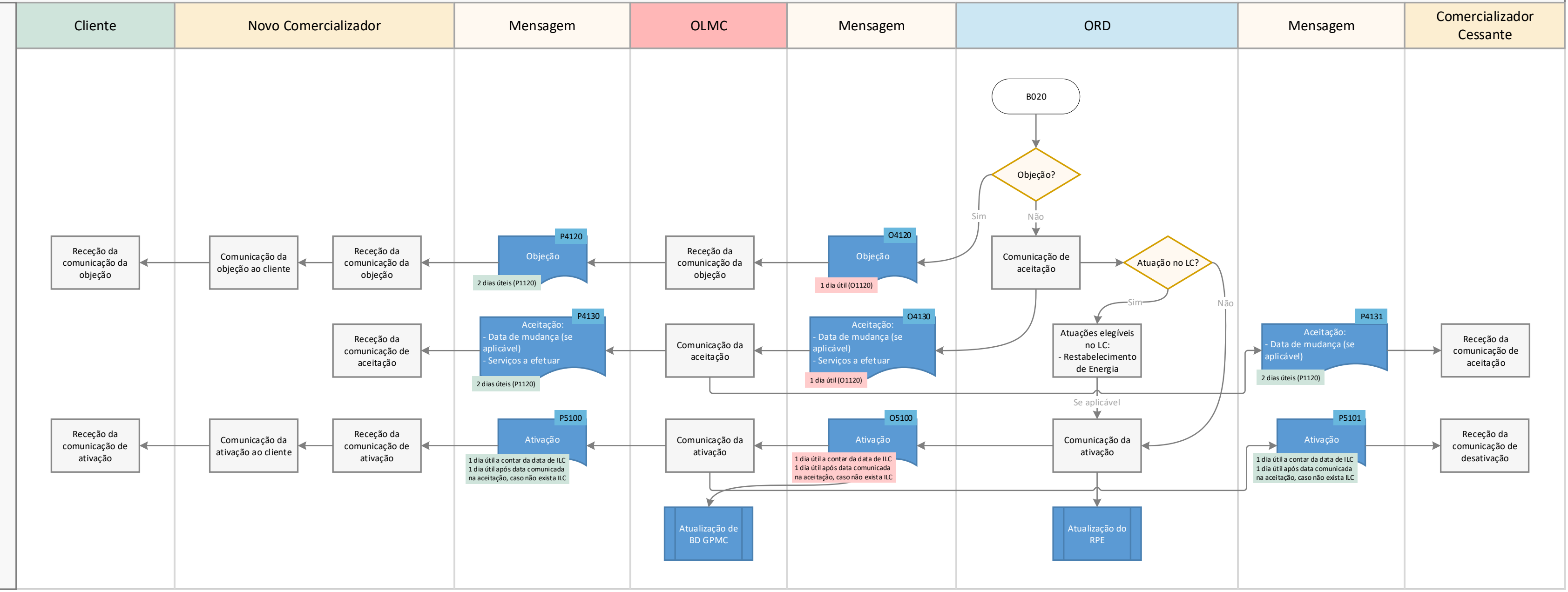
Descritas no ponto 1 do Art. 52.º da Diretiva n.º 15/2018

Após agendamento com sucesso, não é possível recusa por não agendamento

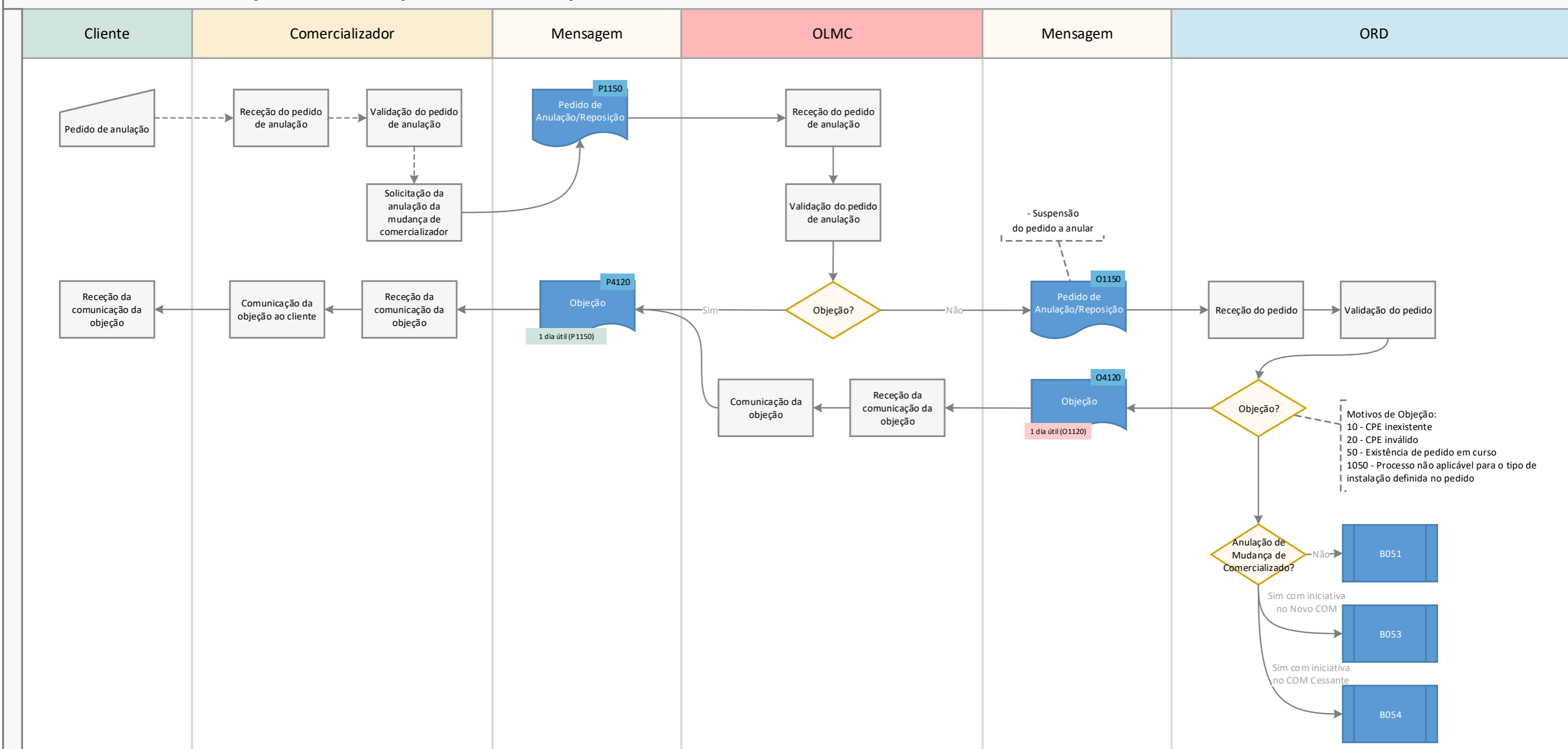
B022 – Mudança de Comercializador



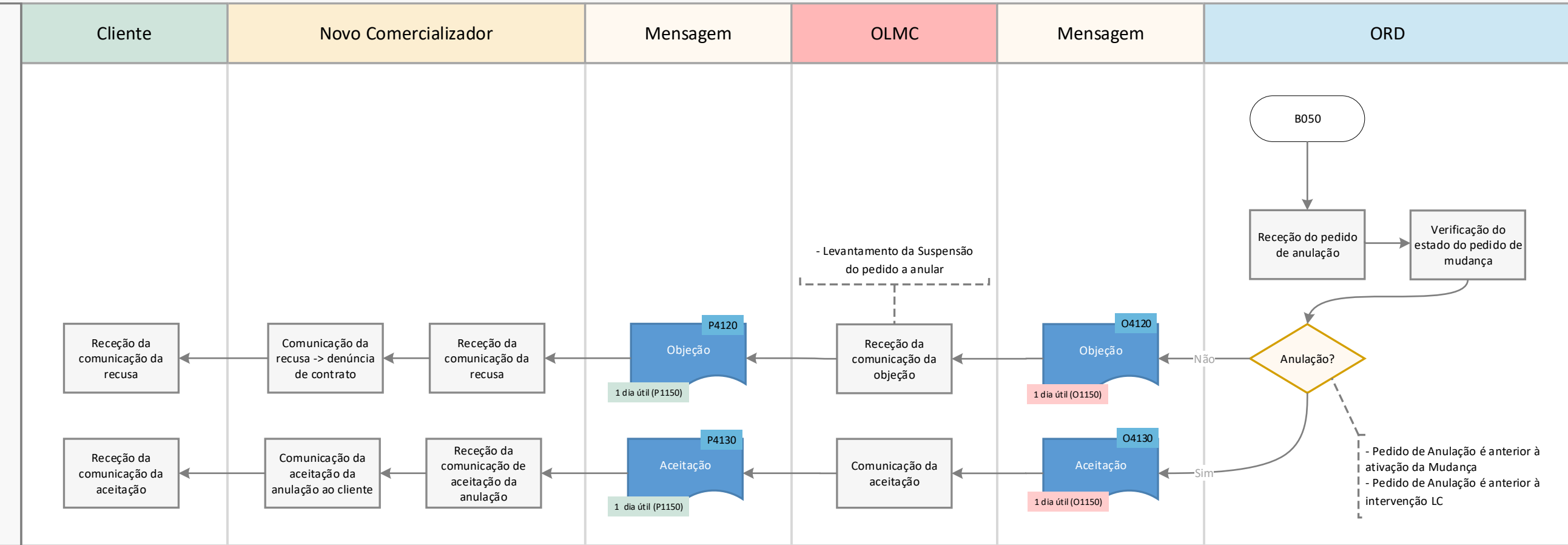
B025 – Mudança de Comercializador com Denúncia em curso



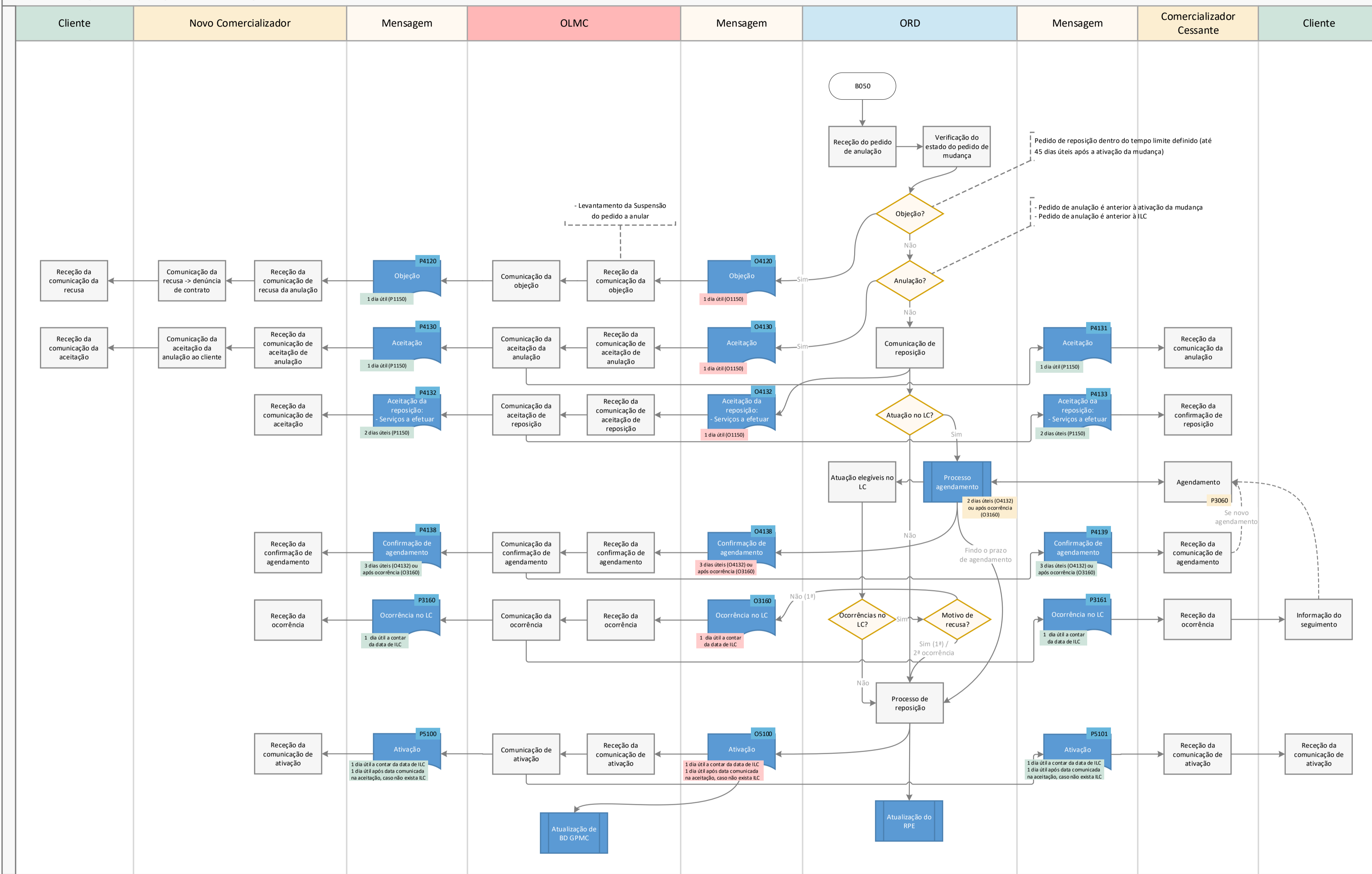
B050 – Processo raiz - Anulações de Contratação Inicial e Mudança de Comercializador



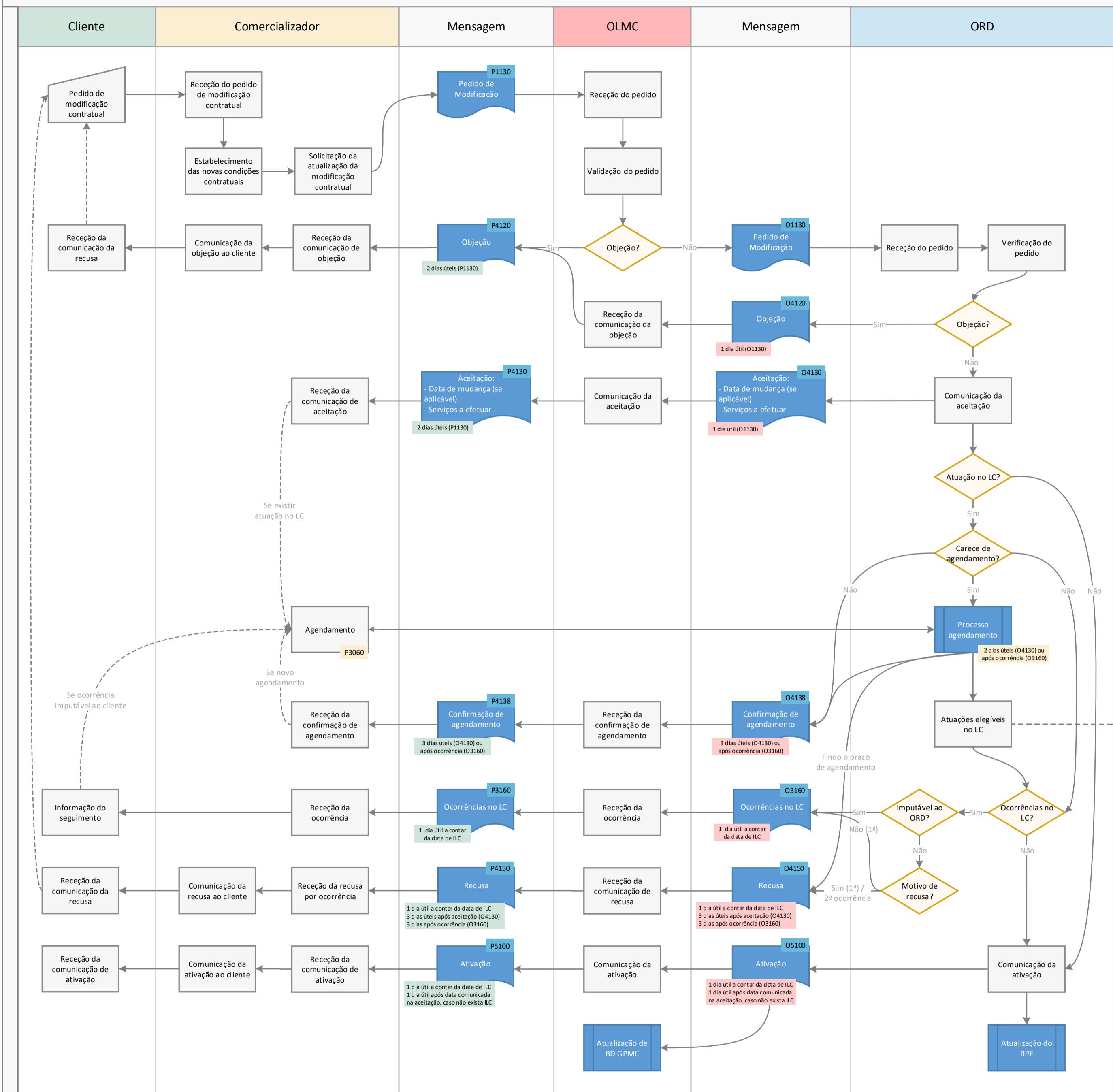
B051 – Anulação Contratação Inicial – Iniciativa do Novo Comercializador



B053 – Anulação / Reposição da Mudança de Comercializador – Iniciativa do Novo Comercializador

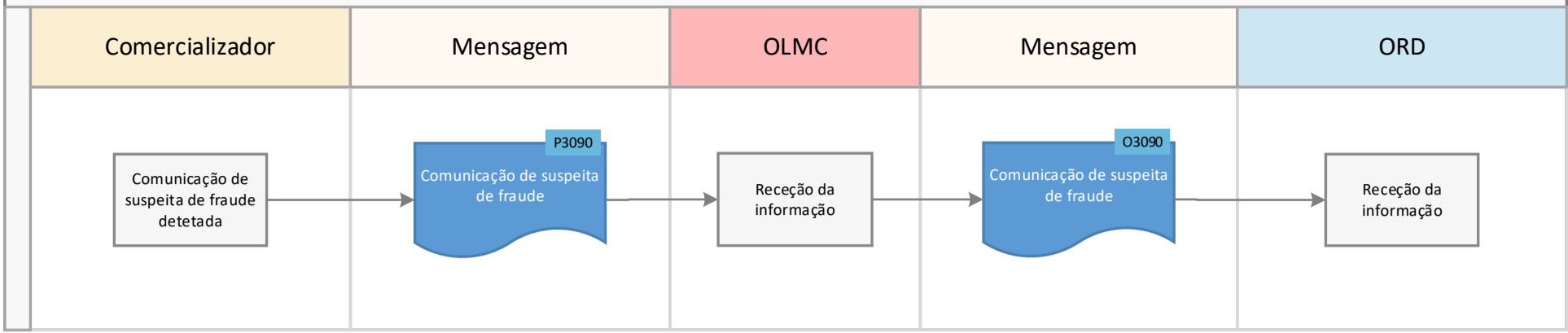


C011 – Modificação ao RPE Solicitada pelo Comercializador

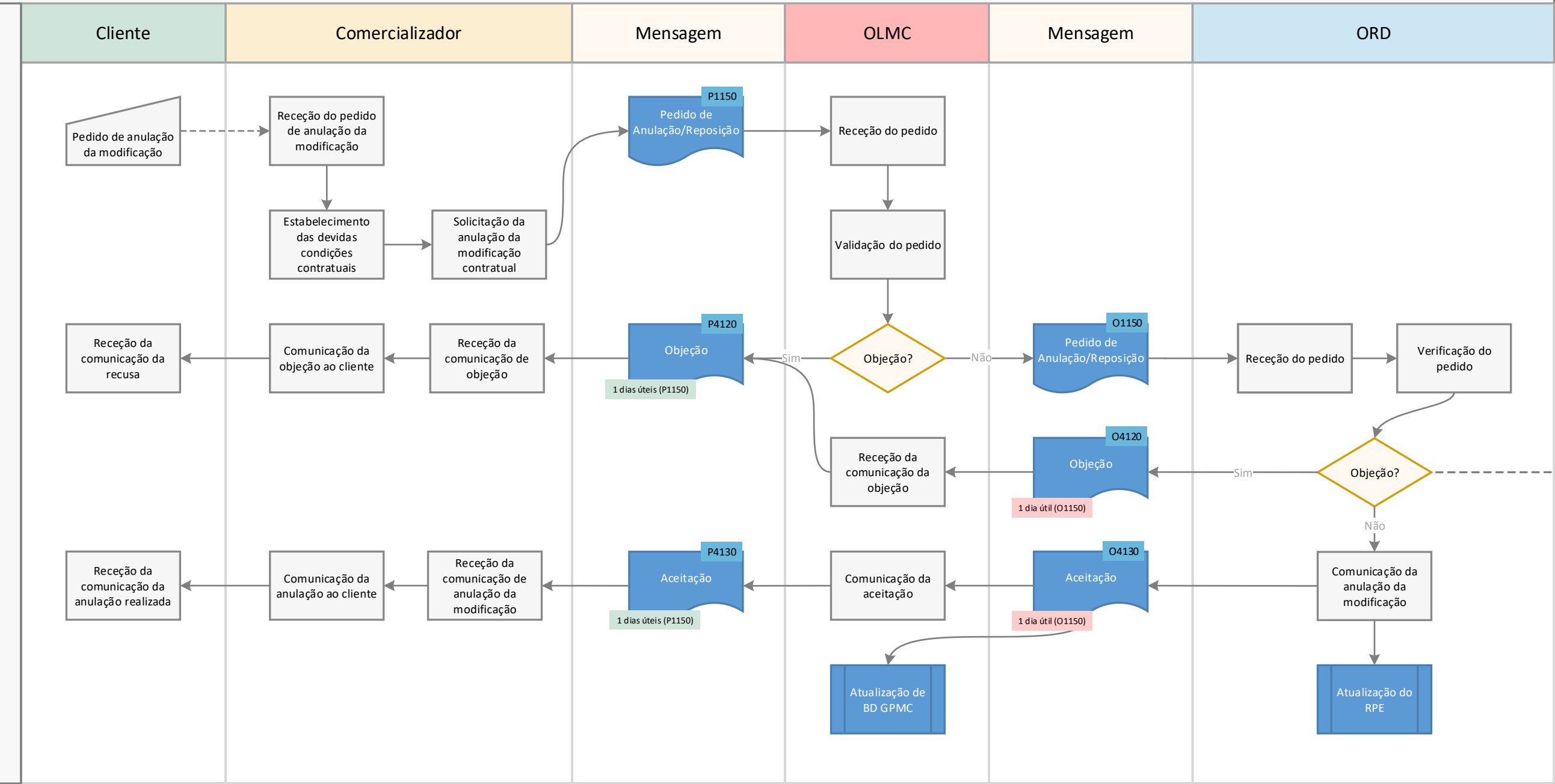


Descritas no ponto 1 do Art. 44.º da Diretiva n.º 15/2018

C021 - Comunicação de Suspeita de Fraude por iniciativa do Comercializador

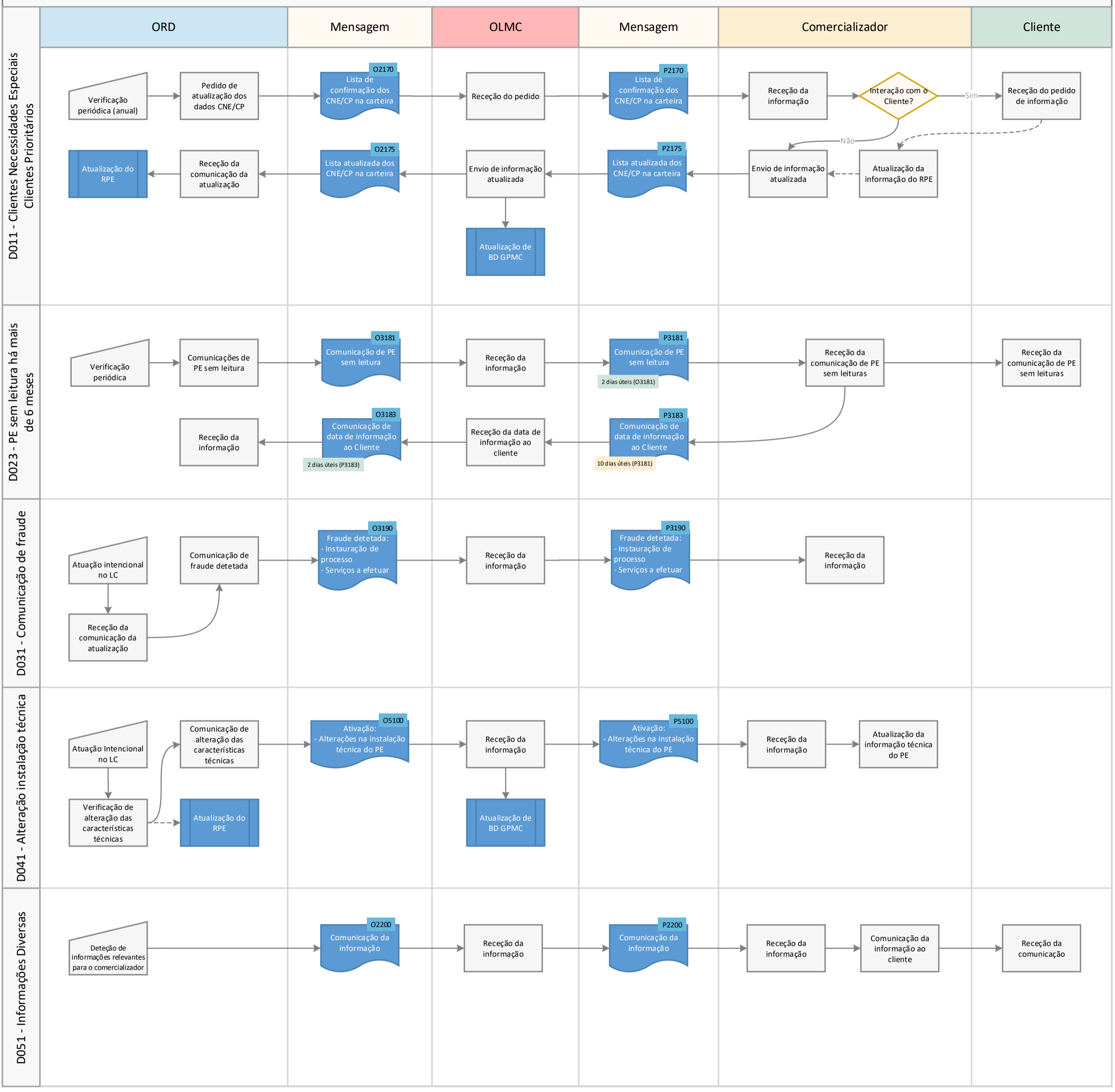


C051 – Modificação ao RPE Solicitada pelo Comercializador - Anulação

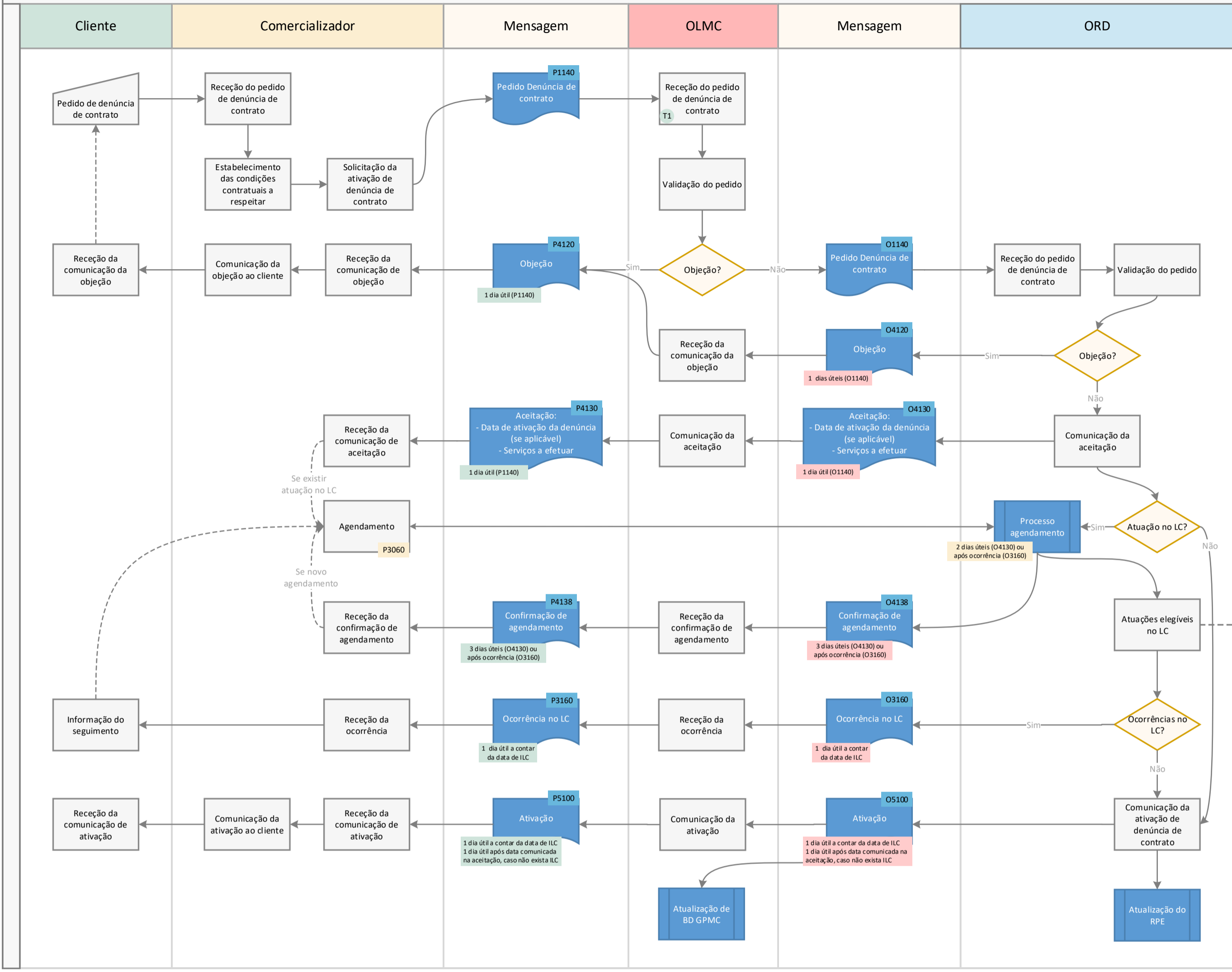


- Pedido de Anulação é anterior à ativação da Modificação ao RPE
 - Pedido de Anulação é anterior à intervenção LC

Processos de Modificação ao RPE por iniciativa do Operador de Rede de Distribuição

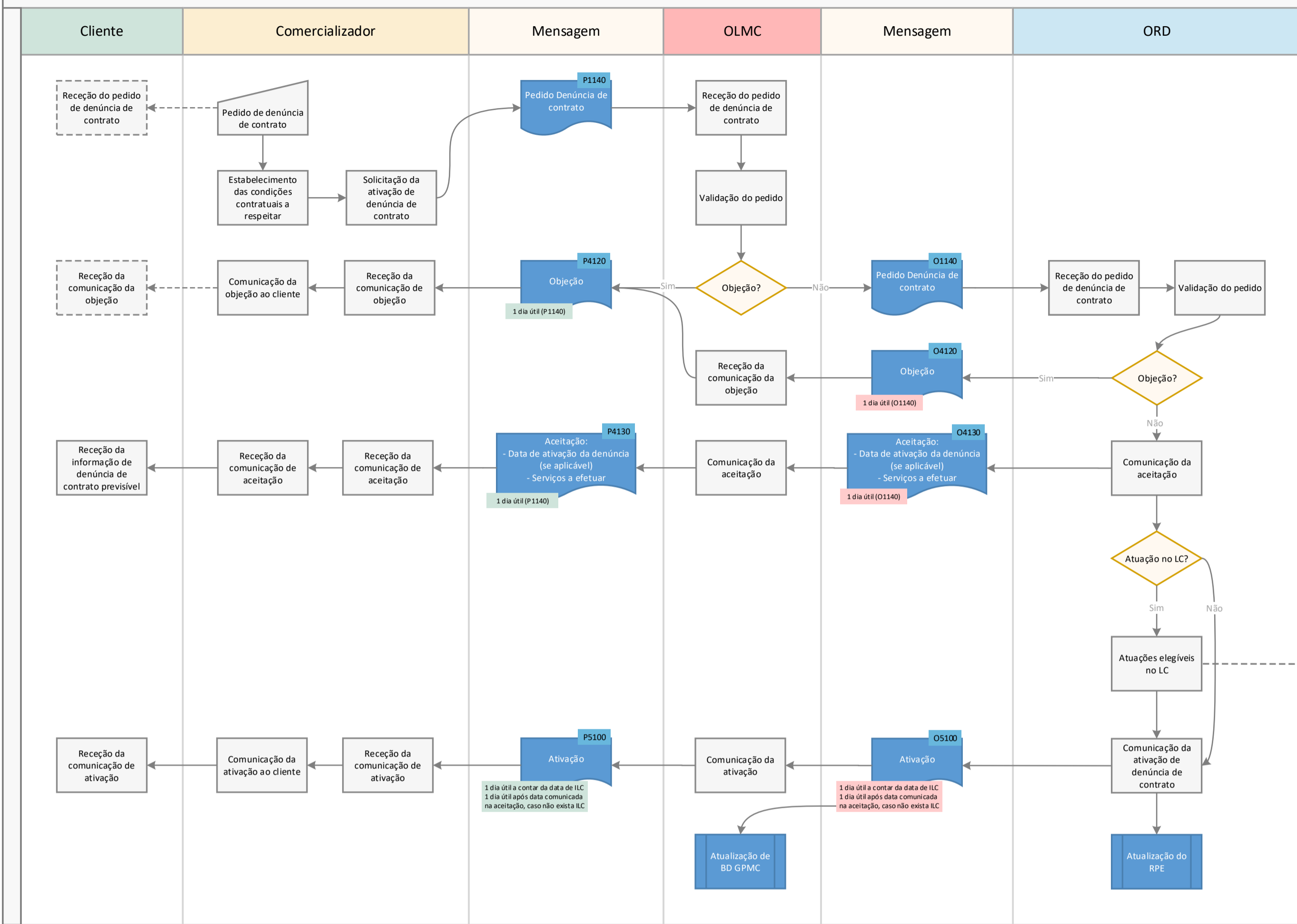


E011 – Denúncia de contrato - Cessaç o de Atividade do Cliente



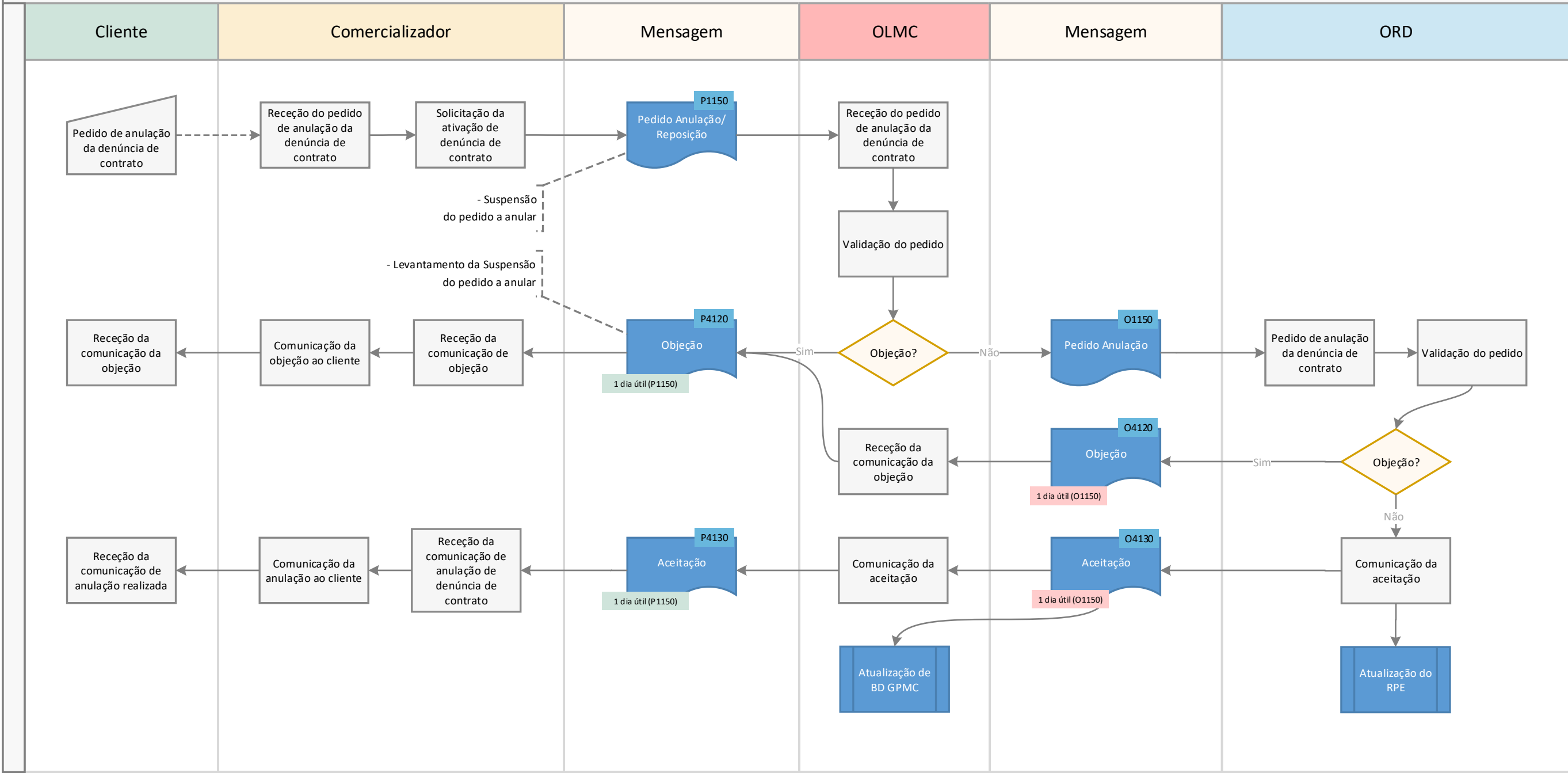
Descritas no ponto 1 do Art. 70.º da Diretiva n.º 15/2018 I.

E021 – Denúncia de contrato – Iniciativa do Comercializador

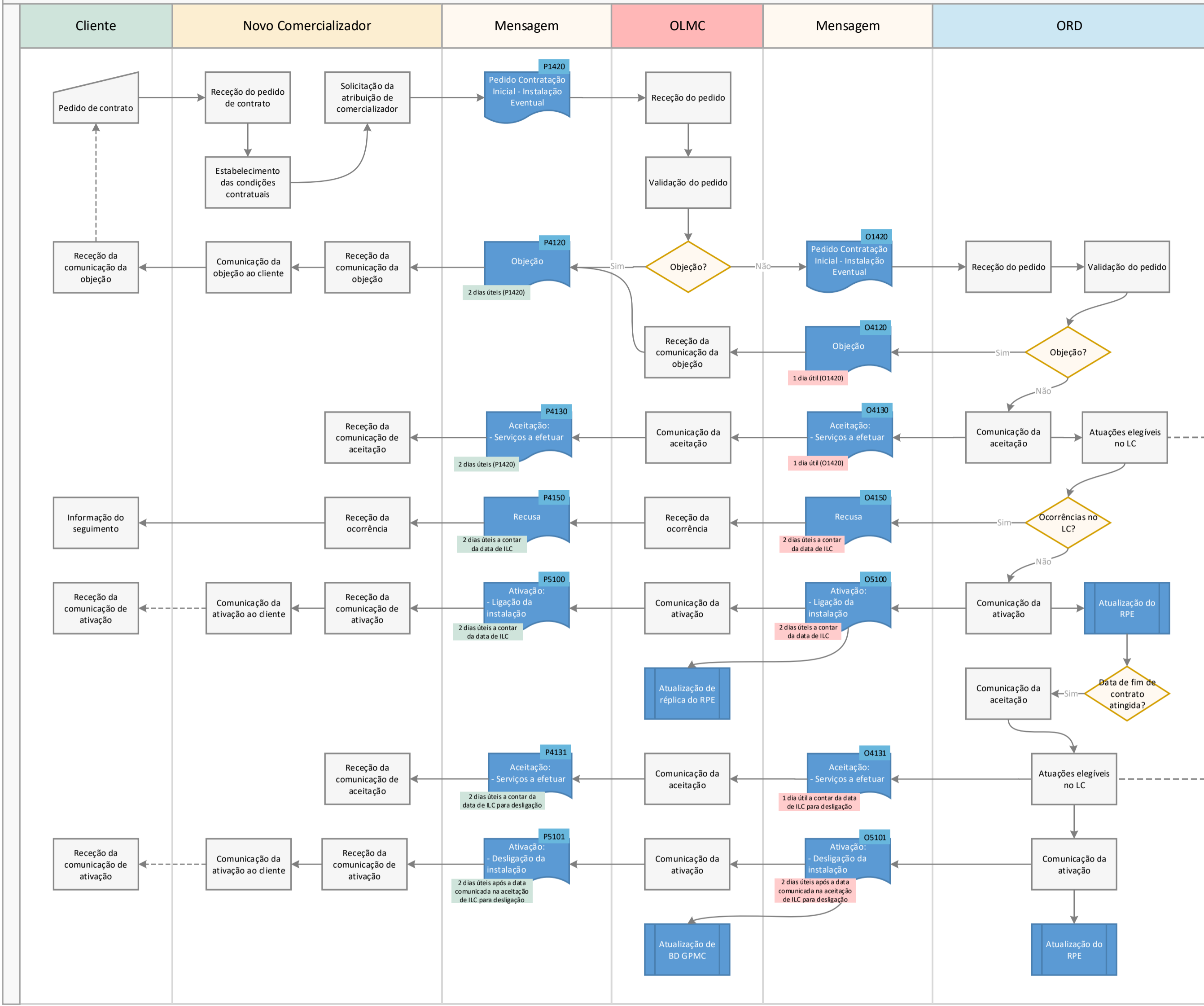


Descritas no ponto 1 do Art. 70.º da Diretiva n.º 15/2018

E051 – Denúncia de contrato - Anulação



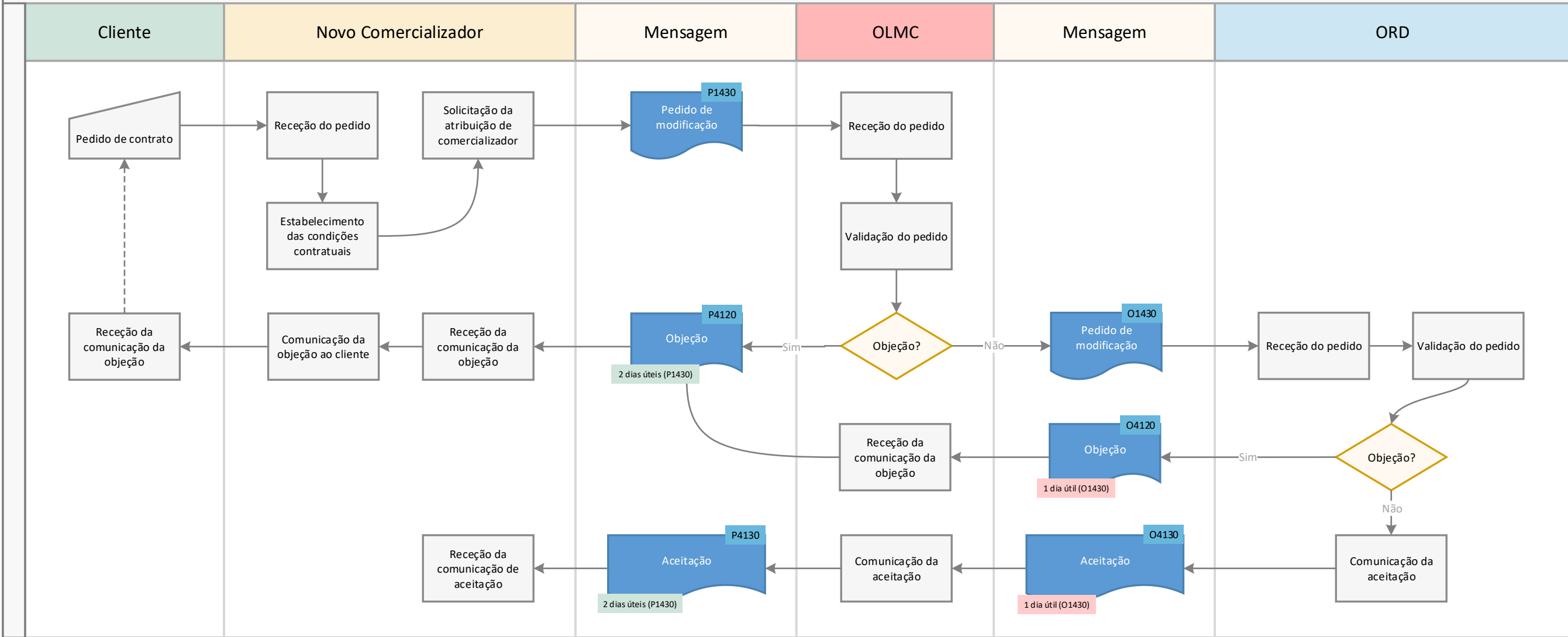
I021 – Contratação inicial - Instalação Eventual



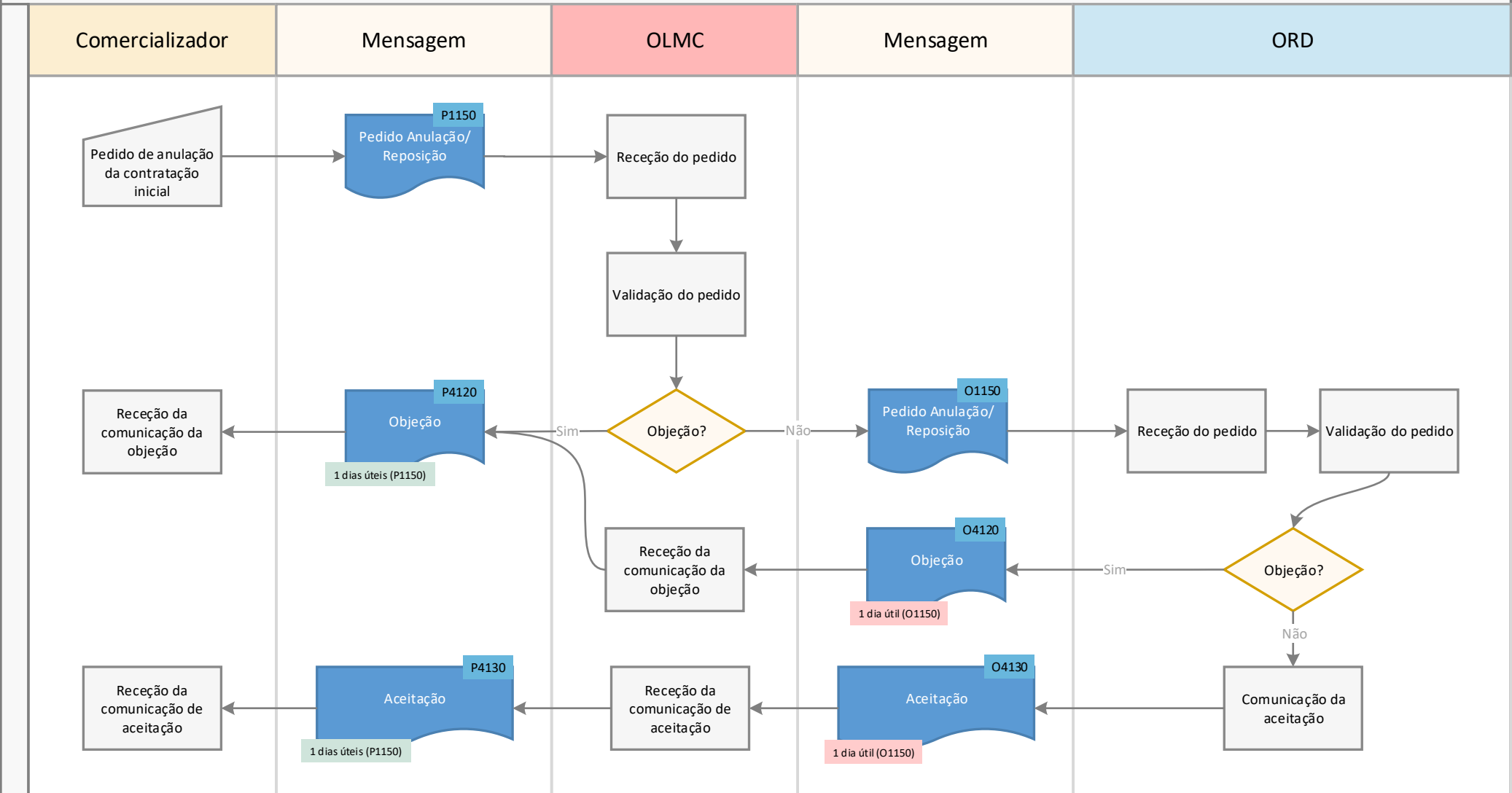
Descritas no ponto 1, alínea a) do Art. 79.º da Diretiva n.º 15/2018

Descritas no ponto 1, alínea b) do Art. 79.º da Diretiva n.º 15/2018

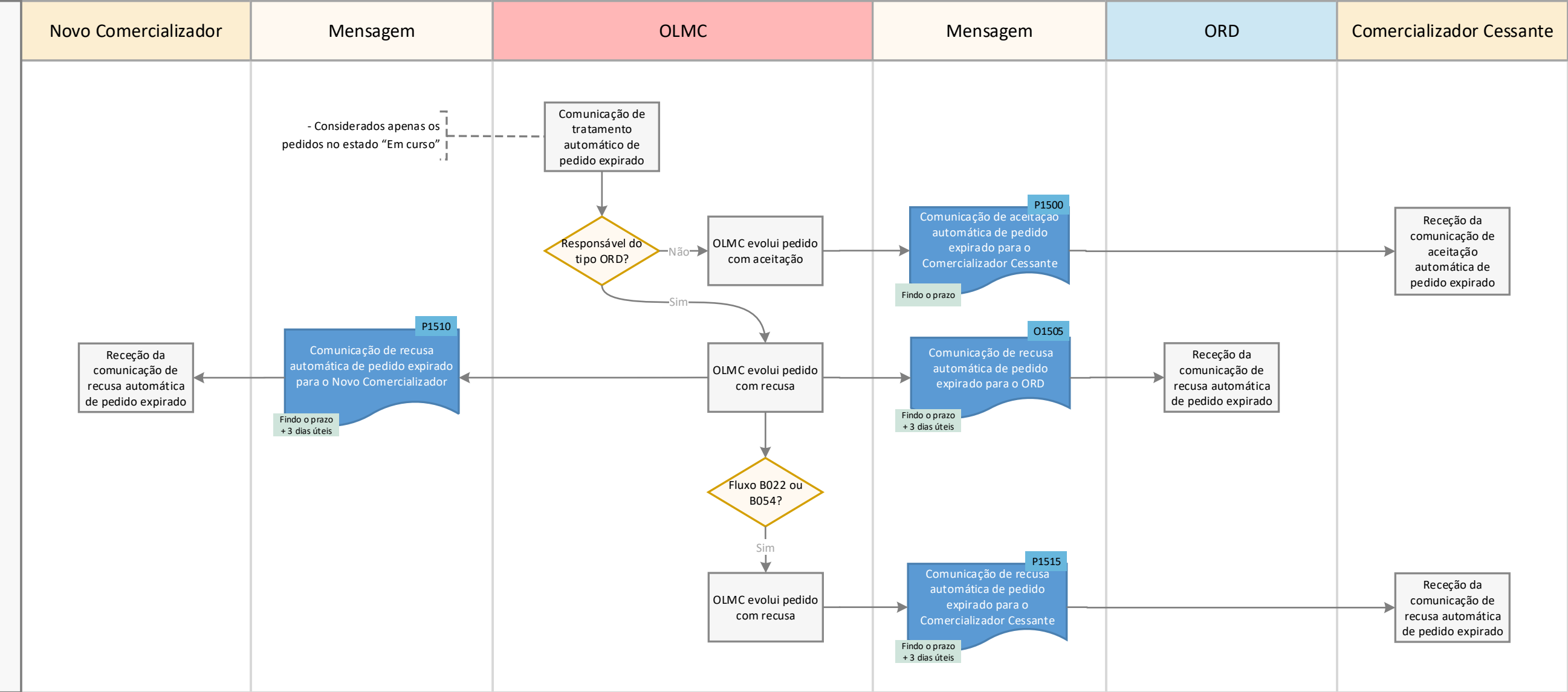
I023 – Modificação ao RPE - Instalação Eventual



I051 – Anulação da Contratação inicial - Instalação Eventual



K010 – Comunicação de tratamento automático de pedido expirado



Z010 - Envio Informação ERSE - Evolução do número de clientes, potência contratada e consumo por comercializador

